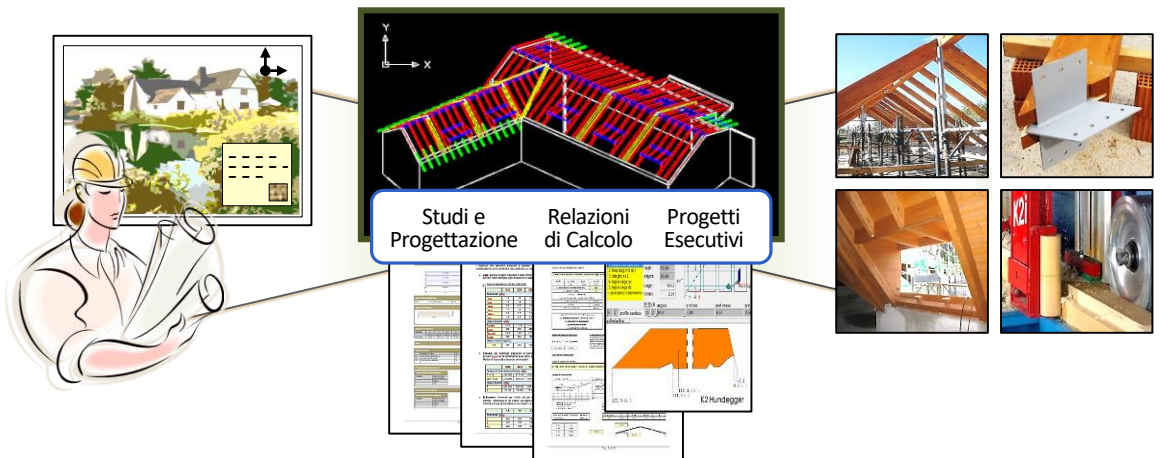


# FERRIGNO INGEGNERIA LEGNO

STUDIO DI INGEGNERIA PER STRUTTURE CIVILI E INDUSTRIALI IN LEGNO

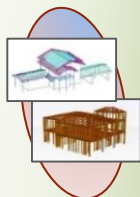


Esperienza e professionalità nella  
progettazione di strutture in legno



ING. FULVIA SONIA ANGELA FERRIGNO  
Ordine Ingegneri di Milano N°A20411

Tel. 342/9624843 - Opera (Milano) - Email: [studio@ferrignoinglegno.it](mailto:studio@ferrignoinglegno.it)  
Facebook: Ferrigno Ingegneria Legno - Web: [www.ferrignoinglegno.it](http://www.ferrignoinglegno.it)



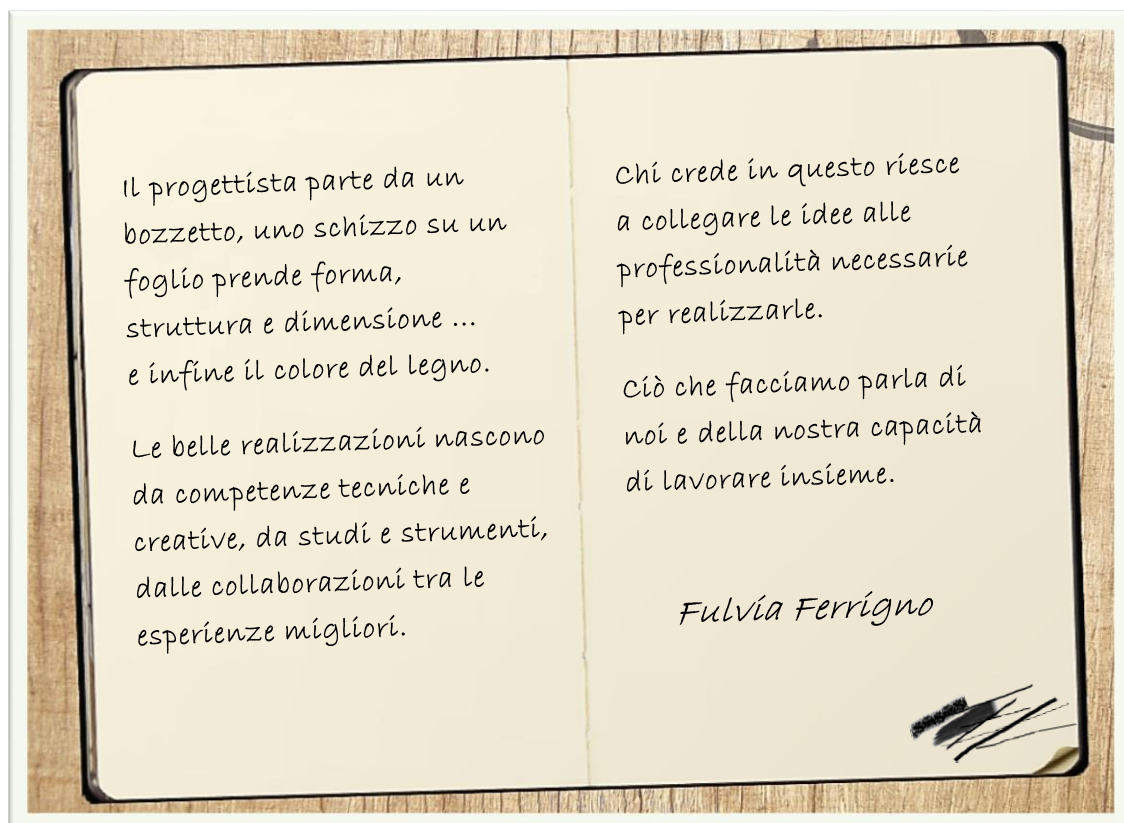
Studi e  
Progettazione



Relazioni  
di Calcolo



Progetti  
Esecutivi



## Un'esperienza pluriennale

Più di 10 anni di attività nell'ambito dell'ingegneria delle strutture in legno per edifici abitativi e strutture polifunzionali e industriali.

Una solida esperienza maturata a diretto contatto con più di 80 imprese sul territorio italiano in oltre 1.500 progetti.

La relazione con il Cliente è fondamentale e si costruisce a partire dalla capacità di cogliere le esigenze del Cliente e di proporre soluzioni che integrino requisiti, sicurezza e best practices di settore.

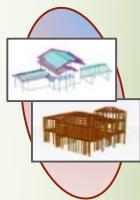
Studi e Progettazione, Relazioni di Calcolo, Progetti Esecutivi per strutture in legno lamellare e massiccio, strutture in Xlam, a telaio, blockbau.



ING. FULVIA SONIA ANGELA FERRIGNO

Tel. 342/9624843 - Opera (Milano) - Email: [studio@ferrignoinglegno.it](mailto:studio@ferrignoinglegno.it)

Facebook: Ferrigno Ingegneria Legno - Web: [www.ferrignoinglegno.it](http://www.ferrignoinglegno.it)



Studi e  
Progettazione



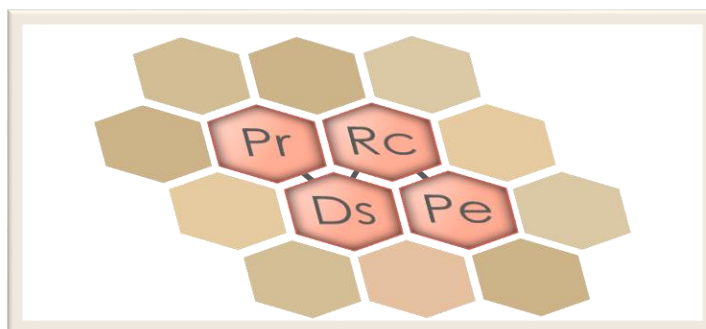
Relazioni  
di Calcolo



Progetti  
Esecutivi

# Attività dello Studio

L'adozione di un approccio *modulare e adattivo* permette di soddisfare le esigenze dei Clienti, siano esse relative a singole attività o al processo che va dalla Progettazione ai Progetti Esecutivi per la produzione e il montaggio.



## Pr - Progettazione

Studio e progetto strutturale, calcolo e dimensionamento elementi (sezioni travi e pannelli, fissaggi, ecc.) sulla base delle specifiche del Cliente (disegni architettonici/strutturali, carichi, ecc.) e secondo normativa.

## Ds - Disegno

Disegni in modellizzazione 3D delle strutture in legno o Xlam, step di analisi ed approvazione del Cliente per la configurazione architettonica, studio e posizionamento delle sottostrutture.

## Rc - Relazioni di Calcolo

Relazioni di Calcolo vidimate per deposito sui progetti affidati, verifiche di sezioni e fissaggi per i progetti del Cliente con analisi delle problematiche rilevate e relazione finale.

## Pe - Progetti Esecutivi

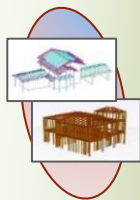
Disegni per il montaggio con dettagli dei fissaggi, distinte di produzione, codici di lavorazione per centri di taglio automatizzato, distinte e disegni della ferramenta per fabbro/realizzazioni speciali.



ING. FULVIA SONIA ANGELA FERRIGNO

Tel. 342/9624843 - Opera (Milano) - Email: [studio@ferrignoinglegno.it](mailto:studio@ferrignoinglegno.it)

Facebook: Ferrigno Ingegneria Legno - Web: [www.ferrignoinglegno.it](http://www.ferrignoinglegno.it)



Studi e Progettazione



Relazioni di Calcolo



Progetti Esecutivi

# Dal contatto alla collaborazione

Tre semplici passi per entrare in contatto con lo Studio, esporre le proprie esigenze e valutare insieme possibilità di collaborazione.

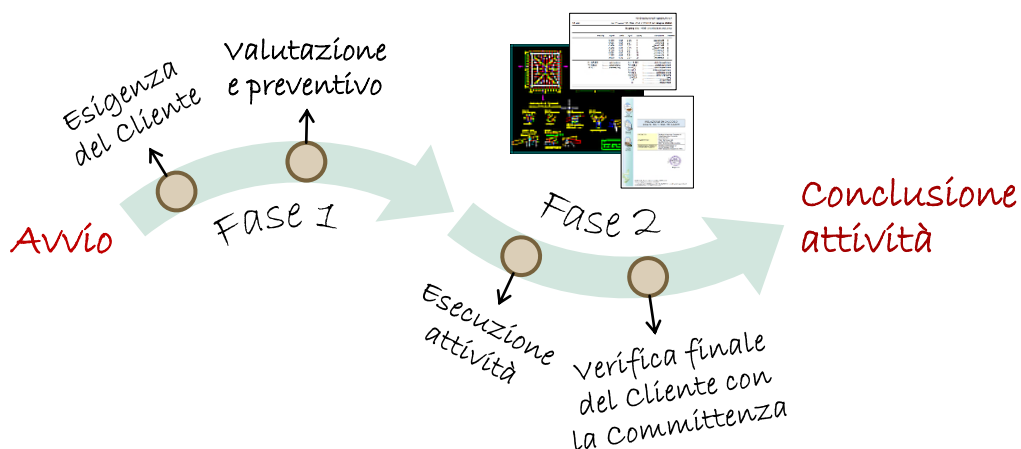


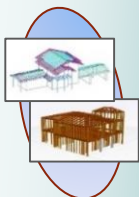
Lo Studio supporta i Clienti nell'ambito dei loro progetti. L'interesse verso l'attività dello Studio può essere motivato da varie situazioni, per esempio:

- il Cliente non dispone di una propria ingegneria interna
- le caratteristiche dell'opera richiedono competenze specialistiche
- l'ufficio di progettazione del Cliente è già impegnato su altre attività

L'esigenza del Cliente può riguardare l'intero processo dalla Progettazione alle Tavole di montaggio o anche essere circoscritta a specifiche attività (Verifiche, Relazioni di Calcolo, ecc.).

Il tipo di supporto, l'ambito e gli elaborati attesi sono concordati con il Cliente a partire dalle caratteristiche dell'opera e definendo insieme obiettivi e tempi.





Studi e  
Progettazione



Relazioni  
di Calcolo



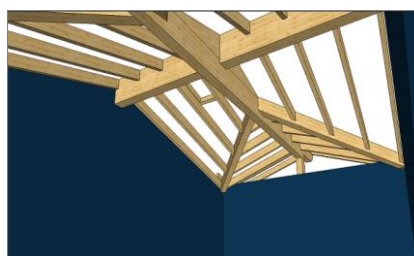
Progetti  
Esecutivi

# Portfolio

# 1

## Vicofertile (Parma)

Struttura in legno lamellare per la realizzazione della copertura di civile abitazione.



Progettazione esecutiva di copertura bifalda con inserimento di due grandi abbaini centrali.

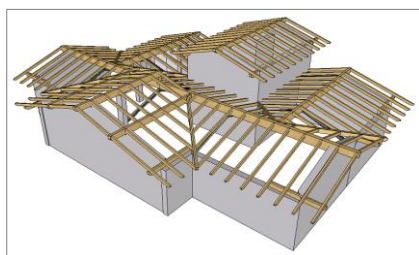
Elaborati tecnici finali: Progetto esecutivo; Tavole per il montaggio; Distinte di Produzione; Codici di lavorazione per centro di taglio automatizzato; Relazione di Calcolo.

*Cliente: Sistem Costruzioni S.r.l. (www.sistem.it) - Modena*

---

## Formigine (Modena)

Struttura in legno lamellare per la realizzazione della copertura di un edificio residenziale.



Progettazione esecutiva della copertura multifalda in legno lamellare. Progettazione dei cavalletti in acciaio secondo progetto architettonico del cliente.

Elaborati tecnici finali: Progetto Esecutivo; Tavole per il Montaggio; Distinte di Produzione; Codici di lavorazione per centro di taglio automatizzato; Relazione di Calcolo.

*Cliente: Sistem Costruzioni S.r.l. (www.sistem.it) - Modena*

---

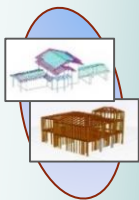
ING. FULVIA SONIA ANGELA FERRIGNO

Tel. 342/9624843 - Opera (Milano) - Email: [studio@ferrignoinglegno.it](mailto:studio@ferrignoinglegno.it)

Facebook: Ferrigno Ingegneria Legno - Web: [www.ferrignoinglegno.it](http://www.ferrignoinglegno.it)

PORTFOLIO





Studi e  
Progettazione



Relazioni  
di Calcolo



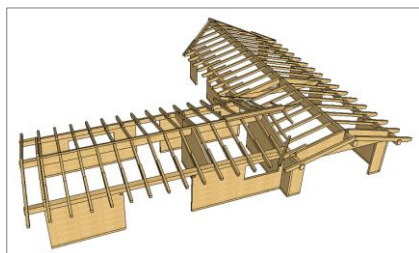
Progetti  
Esecutivi

# Portfolio

# 2

## Villa nei colli della provincia di Asti

Struttura in pannelli Xlam e legno lamellare per dependance con piscina di una villa ([www.leonelegnami.it/case-in-legno/](http://www.leonelegnami.it/case-in-legno/)).



Progettazione esecutiva della struttura verticale in pannelli in Xlam e della copertura in legno lamellare della dependance-piscina. Raccordo con edificio già esistente.

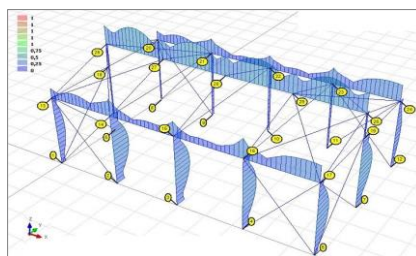
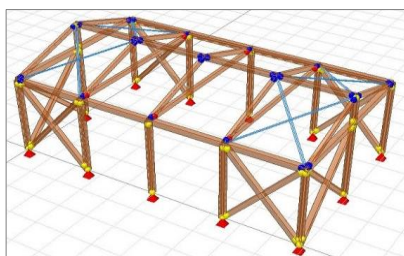
Elaborati tecnici finali: Progetto Esecutivo; Tavole per il Montaggio; Distinte di Produzione; Codici di lavorazione per centro di taglio automatizzato; Relazione di Calcolo.

*Cliente: Leone Legnami S.r.l. ([www.leonelegnami.it](http://www.leonelegnami.it)) - Asti*

---

## San Leucio (Caserta)

Struttura a telaio in lamellare per realizzazione di bar-punto di ristoro.



Progettazione esecutiva delle strutture verticali e della copertura in legno lamellare. Controventatura in legno.

Dopo la realizzazione la struttura è stata spostata su altra fondazione tramite autogru e sistema di imbracatura.

Elaborati tecnici finali: Progetto esecutivo; Tavole per il montaggio; Distinte di Produzione; Codici di lavorazione per centro di taglio automatizzato; Relazione di Calcolo.

*Cliente: Ferrara S.r.l. ([www.ilcentrodellegno.com](http://www.ilcentrodellegno.com)) - Napoli*

---

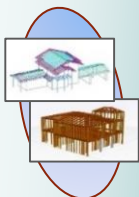
ING. FULVIA SONIA ANGELA FERRIGNO

Tel. 342/9624843 - Opera (Milano) - Email: [studio@ferrignoinglegno.it](mailto:studio@ferrignoinglegno.it)

Facebook: Ferrigno Ingegneria Legno - Web: [www.ferrignoinglegno.it](http://www.ferrignoinglegno.it)

PORTFOLIO





Studi e  
Progettazione



Relazioni  
di Calcolo



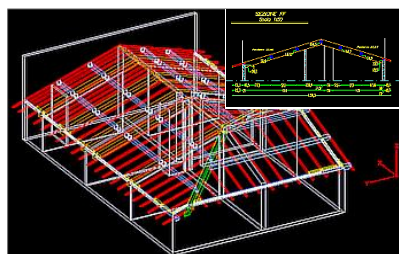
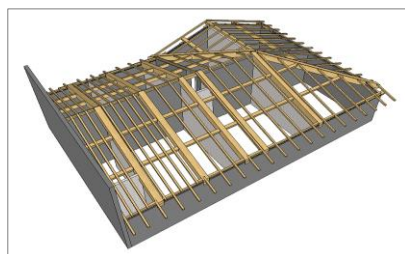
Progetti  
Esecutivi

# Portfolio

# 3

## Campogalliano (Modena)

Copertura in legno massiccio nell'ambito di ristrutturazione post-sisma di civile abitazione.



Progettazione esecutiva della copertura. Opera sottoposta a vincoli di conservazione dell'aspetto originario, da cui la struttura non a vista e le falde con pendenze diverse per mantenimento quote e volumi. Calcolo specifico per zona adiacente ad altro fabbricato con infittimento correntini per accumulo neve, come da normativa. Ancoraggio struttura su cordolo in metallo UPN120.

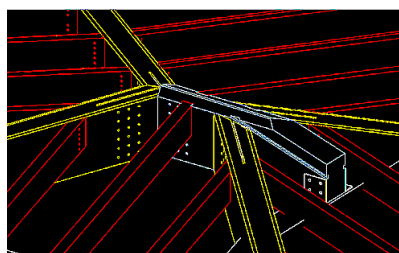
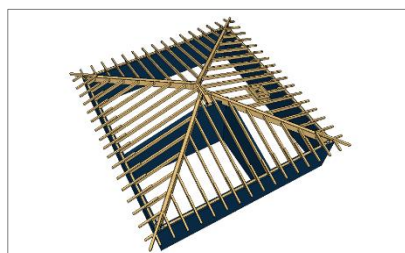
Elaborati tecnici finali: Progetto Esecutivo; Tavole per il Montaggio; Distinte di Produzione; Codici per centro di taglio automatizzato; Relazione di Calcolo.

*Cliente: Sistem Costruzioni S.r.l. (www.sistem.it) - Modena*

---

## Correggio (Reggio Emilia)

Struttura in legno lamellare per copertura abitazione e autorimessa.



Progettazione esecutiva della copertura in legno lamellare. Strutture spingenti sui cordoli in c.a., staffe a tre vie per fissaggi diagonali al colmo.

Elaborati tecnici finali: Progetto esecutivo; Tavole per il montaggio; Distinte di Produzione; Codici di per centro di taglio automatizzato; Relazione di Calcolo.

*Cliente: Edilsistem S.r.l. - Reggio Emilia*

---

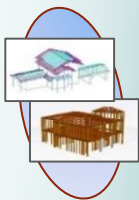
ING. FULVIA SONIA ANGELA FERRIGNO

Tel. 342/9624843 - Opera (Milano) - Email: [studio@ferrignoinglegno.it](mailto:studio@ferrignoinglegno.it)

Facebook: Ferrigno Ingegneria Legno - Web: [www.ferrignoinglegno.it](http://www.ferrignoinglegno.it)

PORTFOLIO





Studi e  
Progettazione



Relazioni  
di Calcolo



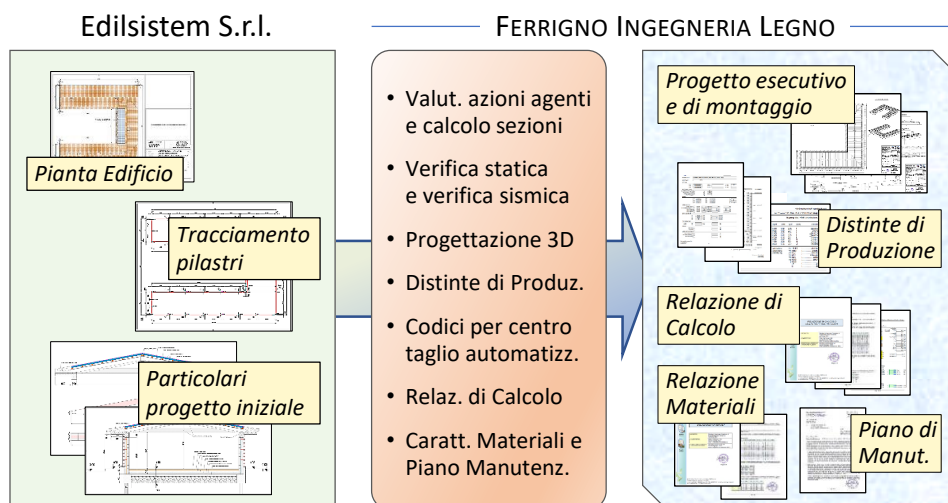
Progetti  
Esecutivi

# Portfolio

# 4

## Quattro Castella (Reggio Emilia)

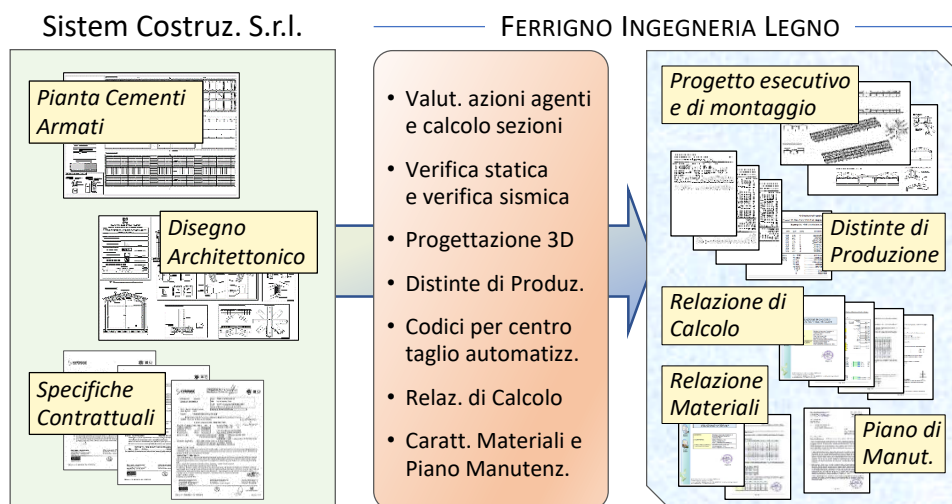
Struttura in legno lamellare per la realizzazione di copertura edificio destinato ad allevamento (mq ~ 850, mc risultanti ~ 40).



Cliente: Edilsistem S.r.l. - Reggio Emilia

## San Pietro in Casale (Bologna)

Struttura in legno lamellare per ricostruzione post sisma di copertura edificio destinato ad allevamento (mq ~ 4.200, mc risultanti ~ 300).



Cliente: Sistem Costruzioni S.r.l. ([www.sistem.it](http://www.sistem.it)) - Modena

ING. FULVIA SONIA ANGELA FERRIGNO

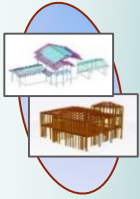
Tel. 342/9624843 - Opera (Milano) - Email: [studio@ferrignoinglegno.it](mailto:studio@ferrignoinglegno.it)

Facebook: Ferrigno Ingegneria Legno - Web: [www.ferrignoinglegno.it](http://www.ferrignoinglegno.it)

PORTFOLIO







Studi e  
Progettazione



Relazioni  
di Calcolo



Progetti  
Esecutivi

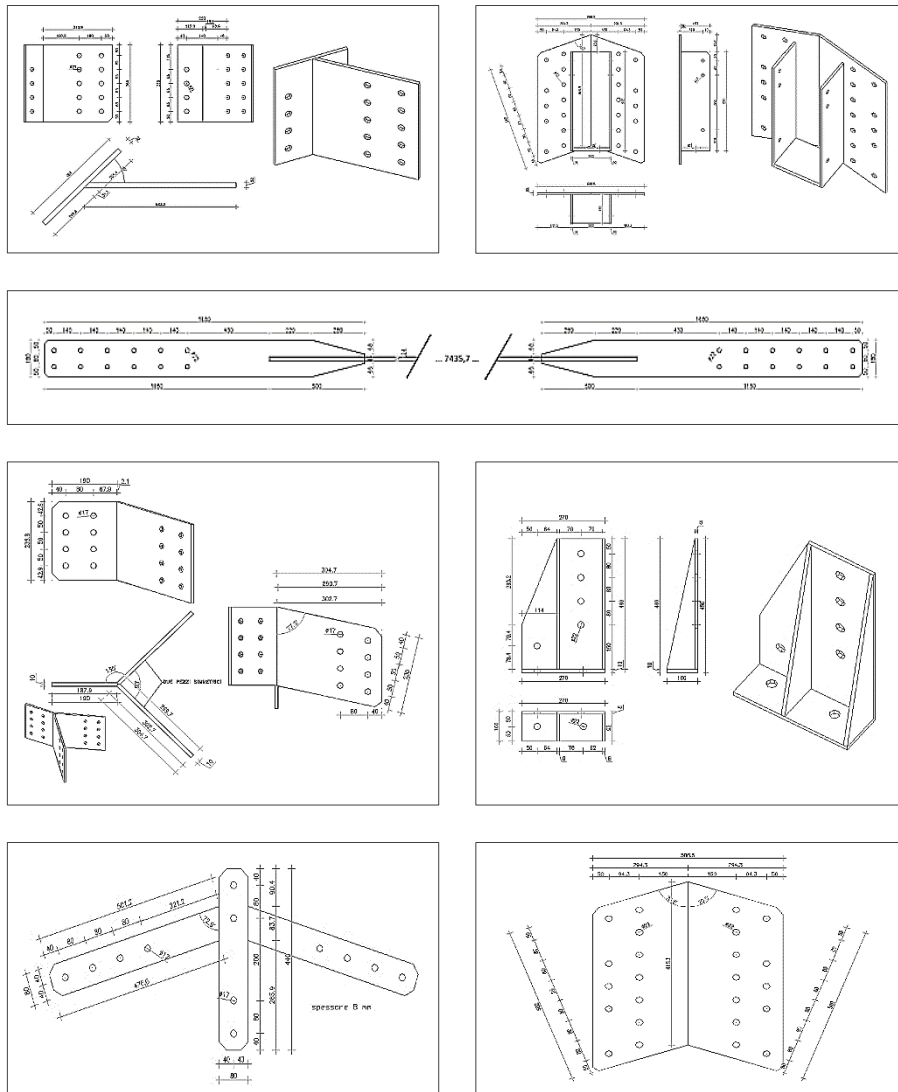


# Portfolio

# 5

## Ferramenta

Esempi di progettazione per varie situazioni.



La progettazione di una piastra parte principalmente dai dati dello stato di tensione e dalla classe di esercizio.

Il disegno e il calcolo considerano aspetti come la geometria della piastra e gli ingombri, il numero e il tipo di connettori necessari e il posizionamento della piastra (es. in base alla resistenza al fuoco).

La progettazione considera anche aspetti "visivi" della realizzazione per conciliare funzionalità ed estetica (es. piastra a vista o a scomparsa, connettori a vista, incassati, coperti, ecc.).

ING. FULVIA SONIA ANGELA FERRIGNO

Tel. 342/9624843 - Opera (Milano) - Email: [studio@ferrignoinglegno.it](mailto:studio@ferrignoinglegno.it)

Facebook: Ferrigno Ingegneria Legno - Web: [www.ferrignoinglegno.it](http://www.ferrignoinglegno.it)

PORTFOLIO

# FERRIGNO INGEGNERIA LEGNO

ING. FULVIA SONIA ANGELA FERRIGNO

Opera (Milano) - [studio@ferrignoinglegno.it](mailto:studio@ferrignoinglegno.it)



Ferrigno Ingegneria Legno



[www.ferrignoinglegno.it](http://www.ferrignoinglegno.it)

Ferrigno Ingegneria Legno è un marchio registrato.